

行っていこうと考えています。編集委員会では、投稿された論文が、学術的に、また倫理的にも問題がないか確認し、査読者からの意見をまとめて、投稿者へ戻し、論文の質を高めて、掲載できるような手続きを行っています。今後は、投稿論文の増加や総説などの企画原稿の増加など、雑誌のさらなる充実を目標にしております。そのための査読シ

ステムの見直し、査読期間の短縮などを検討していく予定です。また、学術大会等で発表された質の高い研究には、投稿を依頼し、本誌から情報発信するよう努めております。本会会員をはじめとする老年歯科医学に関わる研究者・臨床家の皆様にとって魅力ある学術誌になるよう、今後も努めてまいります。

専門医活動レポート

老年歯科専門医レポート

陵北病院 阪口英夫

現在私は東京都八王子市にある陵北病院に勤務しています。陵北病院では入院患者さんの口腔衛生管理や歯科治療を中心に、経口摂取が困難になった患者さんへの診察・検査や摂食嚥下リハビリテーションを行う際のアドバイスなどを行っています。また介護病棟では経口摂取を維持するためのミールラウンドなどを主な業務としています。陵北病院では、医師・歯科医師が同じ医局に所属し、1人の患者さんをチームで診察する体制が取られています。食事形態を決めることも、医師と歯科医師が相談しており、全身状態だけでなく口腔の状態や栄養状態を加味して決められるようになっていきます。

これからの老年歯科専門医には全身状態の把握や口腔機能・摂食嚥下機能をしっかり診察できるスキルや能力が必要だと感じます。歯科医師だけでは全身状態の把握は困難であり、医師をはじめとする医科関係者とのチームアプローチが重要になると思います。陵北病院では、その実践ができるように体制づくりを行っています。このような環境で研修に励みたい歯科医師を募集していますので、興味のある方はぜひご連絡ください。



患者さんの食事観察を行う田中病院長（左）と筆者（右）

新規 専門医認定者の声

飯田貴俊先生

（神奈川歯科大学大学院全身管理高齢者歯科学分野）

高齢者歯科医療への取り組みとしては、主に訪問診療での摂食嚥下リハビリテーションを行っています。専門医の症例報告書では多職種協働・栄養管理を中心としつつ、終末期在宅医療や外来搬送による全身管理下での一般歯科治療等も含めた高齢者歯科の新しい標準的な診療を目指した内容としました。筆記試験は補綴・全身管理・口腔内科・訪問診療・社会歯科・摂食嚥下リハと多岐にわたり、一般/臨床問題が多肢選択形式で出題され、難易度はまちまちでした。今後は老年歯科専門医として得意分野を磨きつつ、その他の部分も充実させ高齢者歯科診療に日々精進していきたいと思っております。

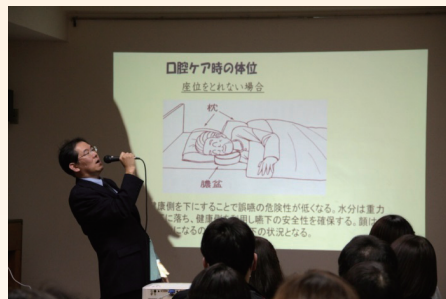


老年歯科専門医の役目とは

高木歯科医院 清水 潤

私がこの学会に入会した頃の学会誌は薄く小さいものでしたが、現在では毎号手ごたえのある重量感で、社会の求めにこたえる学会の躍動を感じます。私は大学卒業後、口腔外科を勉強しようと医学部付属病院で研修しましたが、そこで名波智章先生と出会い総義歯の奥義を伝授していただきました。全身管理と義歯補綴学を携え、勇んで老年歯科の世界に進みましたが、自分のスキル不足を感じていました。「地域医療を実践する」、それを教えてくださったのが、佐々木勝忠先生でした。口腔ケア・嚥下リハ、多職種連携、NST への参画など、それまでの歯科が苦手であった分野を開拓する突破力をじかに見せていただきました。

さて、私が思う老年歯科専門医とは、有病高齢者に対する高度な診療技術をもつスペシャリストではなく、高齢者全般に対する総合的な診療能力をもった歯科医師であり、多職種間をつなぐマネジャーであるべきと考えます。医科や介護の職種だけではなく歯科医師、歯科衛生士に対しても、高齢社会の求めに歯科がどうこたえるのが先導する役目があると思います。幸い私は師匠に恵まれましたが、これからも若い世代のお手本になれるよう汗をかいていく所存です。



講演中の筆者

金森大輔先生

（藤田医科大学医学部七栗記念病院歯科）

私は2004年に愛知学院大学歯学部を卒業後、研修歯科医として藤田保健衛生大学病院で働き始めました。当時から病院では高齢者が多く、初めて担当した口腔がんの入院患者は80歳を超えていたのを記憶しています。そのような病院でしたので、症例報告では高齢患者の治療に加え、患者のQOL向上を考慮したケースレポートを作成しました。試験は多肢選択形式で社会制度や基礎的な知識を問う問題、臨床を含めた写真問題が出題されていました。今回、老年歯科専門医資格を取る過程でさまざまな知識を整理することができ、専門医資格を取ることは研鑽を積むうえで重要であると感じました。今後は、高齢患者の診療により力を入れていきたいです。

