

認定歯科衛生士の紹介



草間 里織さん

大学病院勤務／神奈川

地域中核病院のなかで多職種と連携しながら入院中の高齢者やご家族に対して「口から食べる」ことを支援する口腔健康管理を担っております。学術大会などで最新の知見を学び認定歯科衛生士を取得し、食支援のチームアプローチに取り組んでいます。

高齢者にかかわる現場ではしばしば、単なる知識の積み重ねでは対応できない複雑な問題に直面します。そのような場面こそ、老年歯科の専門性—実践で培った「感性」と「深く考える力」—が光るのではないのでしょうか。これからの地域包括ケアを牽引するのは歯科衛生士です。この分野から、新たな視点を社会に発信していきましょう。



丸岡 三紗さん

歯科診療所勤務／香川



秋山 利津子さん

介護施設勤務／宮城

「口は健康の入り口」「口唇、舌、頬も筋肉で、筋力低下があるのでですよ」とお伝えすると、たいてい驚かれます。あたりまえの口をあたりまえに整えることが、要介護高齢者の生活機能維持向上に繋がっていることを深く感じ、毎日のケアにあたっております。

認定歯科衛生士の費用

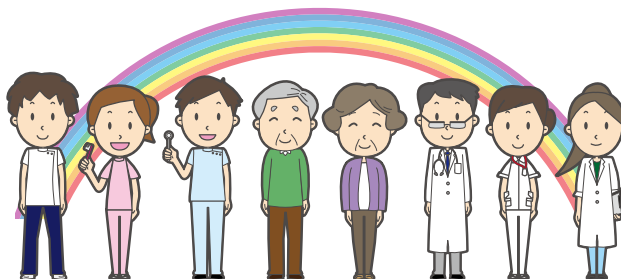
◆認定申請・審査料	10,000 円
◆認定登録料	10,000 円

認定更新

登録期間は5年となるため、最終登録年の認定更新受付期間内に日本歯科衛生士会へ更新の手続きが必要となります。なお、更新には認定更新生涯研修となる受講研修および能動研修において、細則*に定める30単位以上を取得している必要があります。更新手数料は5,000円となります。

詳細は、日本歯科衛生士会ホームページをご確認ください。

*日本歯科衛生士会認定歯科衛生士制度施行細則（別表2）



お問い合わせ

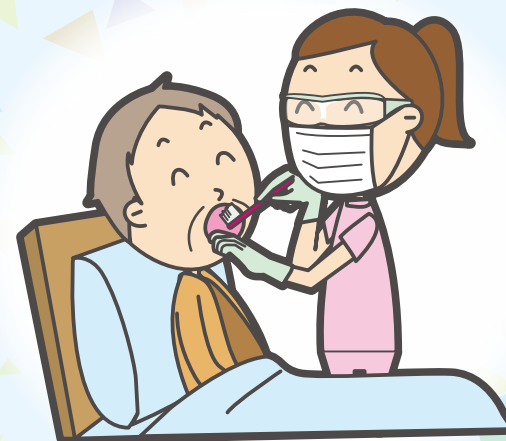
- 認定歯科衛生士制度について
(公社) 日本歯科衛生士会 事務局
TEL : 03-3209-8020
- 申請について
(一社) 日本老年歯科医学会 事務局
TEL : 03-3947-8891
Eメール : gakkai30@kokuhoken.or.jp

- 詳しくは日本老年歯科医学会ホームページで→



認定歯科衛生士 (老年歯科)を 目指しませんか

認定歯科衛生士(老年歯科)とは、
高齢者歯科医療・保健において
高度な知識・技術を有する歯科衛生士です。



一般社団法人

日本老年歯科医学会
Japanese Society of Gerodontology

超高齢化のわが国で、多職種と連携しながら口腔保健の増進に貢献するために、高齢者歯科医療・保健に対する専門的知識と技術を有する歯科衛生士が必要とされています。

認定歯科衛生士（老年歯科）は、日常のあらゆる場面における口腔の健康を通して高齢者の暮らしを支え、多職種との連携で地域の医療を支えます。



日本老年歯科医学会では、主として認定歯科衛生士から構成された歯科衛生士関連委員会が、学術大会の歯科衛生士シンポジウムや交流会、歯科衛生士セミナーの企画・運営をしています。「老年歯科医学」を学び、高齢者歯科医療・保健の発展のために、日常業務を通じて得た知見などをもとに、学術大会や論文で発表しましょう。認定歯科衛生士資格の取得に活かします。

日本歯科衛生士会が定めている認定歯科衛生士制度

歯科衛生業務の特定分野において水準の高い業務を実践できる歯科衛生士を育成し、認定することにより、歯科衛生士の資質の向上および業務の質の向上を図り、国民の保健、医療、福祉の増進に寄与することを目的としています。

本制度のうち、関連する専門学会と連携するものは特定分野B（歯科医療の特定の専門分野において高度な知識・技術を必要とする分野）に分類され、認定歯科衛生士（老年歯科）は日本老年歯科医学会が専門的な知識・技術を有する歯科衛生士を審査・推薦する事業を行っています(下図)。



認定申請の条件

以下のすべてを満たす必要があります。

- 日本国歯科衛生士の免許を有する者
- 通算3年以上の老年歯科医学会会員歴を有する
- 高齢者に必要とされる歯科医療・保健に関する3年以上の経験
- 申請に必要な研修単位を総計46単位取得している

① 下記単位14単位以上（症例・事例報告を必ず含む）

◆ 臨床経験	1年につき3単位
◆ 症例・事例報告	1症例（事例）5単位

② 下記単位14単位以上（日時、時間にかかわらず1回あたりのものとする）

◆ 本会学術大会	5単位
◆ 本会主催の各種研修会	4単位

③ 下記単位14単位以上（筆頭著者（演者）、共著者（共同演者）にかかわらず）

◆ 論文発表		
本会		
筆頭著者	15単位	共著者 5単位
本会認定の関連学会		
筆頭著者	6単位	共著者 2単位

◆ 学会発表		
本会の学術大会		
筆頭演者	10単位	共同演者 3単位
本会認定の学会の学術大会		
筆頭演者	5単位	共同演者 2単位

日本老年歯科医学会
認定歯科衛生士専門審査制度規則
認定歯科衛生士専門審査制度規則施行細則

申請手続きの手順および申請書類は、学会ホームページを確認してください。